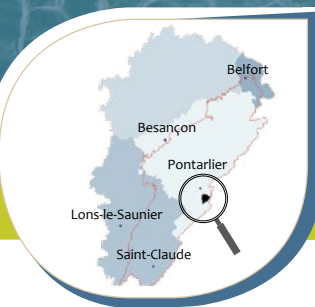


Ressource karstique majeure pour l'alimentation en eau potable (AEP)

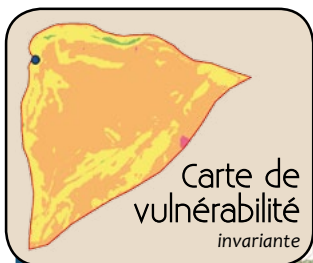


N°31. Source Martin, Doubs

Zone d'intérêt pour l'AEP : ☐ Actuel ☒ Futur
Superficie : 22 km²

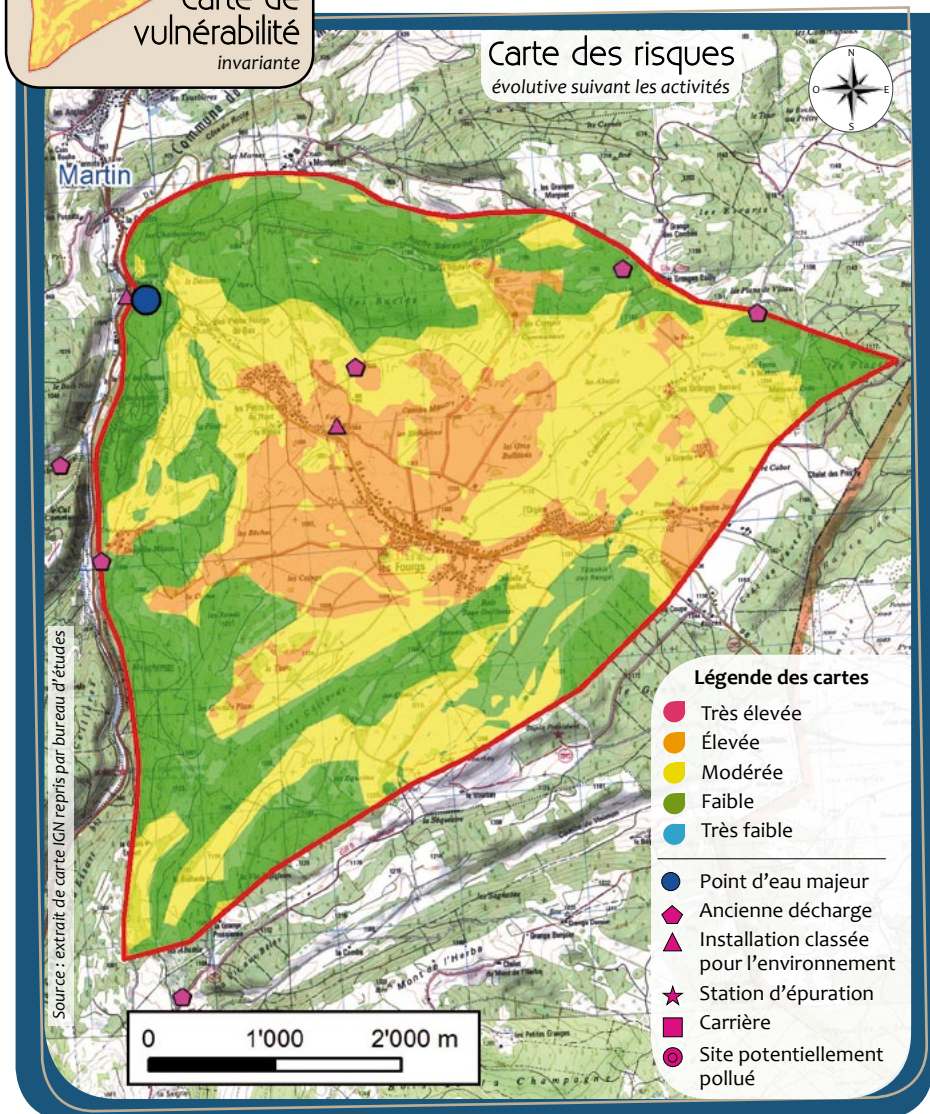
Quelques chiffres

Nom	Commune	Captée	Collectivité utilisatrice	Débit moy. prélevé	Débit étiage
Source Martin	La Cluse-et-Mijoux	Oui	Abandonnée	-	Non connu



Vulnérabilité : sensibilité du milieu souterrain à une contamination.

Risque : probabilité qu'une pollution atteigne la ressource. La carte des risques résulte du croisement des cartes de vulnérabilité et d'occupation du sol.



Le saviez-vous ?

Cette ressource karstique majeure s'étend principalement sur la commune des Fourgs. Elle a pour exutoire la source Martin, située à 2 km au sud du château de Joux, au pied du plateau des Fourgs. Actuellement abandonné, ce point d'eau alimentait, il y a plus de 20 ans, la commune de Pontarlier.

Du point de vue hydrogéologique, cette source est issue d'un aquifère libre contenu dans des calcaires fracturés et karstifiés, dont la structure géologique forme une gouttière synclinale.

Pour comprendre

Le karst est hétérogène : une partie des pluies s'infiltrerait rapidement et les sources sont atteintes en quelques heures ou jours. Une autre partie circule lentement et assure les débits pendant les mois secs. Les eaux profondes accessibles par forage ont des temps de renouvellement de plusieurs années. Les vitesses rapides engendrent des pics de pollution (trouble de l'eau, bactériologie), alors que les vitesses plus lentes véhiculent des pollutions diffuses (nitrates, pesticides) fixées dans le sol puis relarguées dans les eaux.



Source Martin

Occupation du sol



Forêts : 37 %

Zones urbaines / industrielles : 4 %



Prairies : 29 %



Cultures : 30 %

Pour la suite, il faudrait...

Mieux connaître

- Suivi du débit en continu, notamment en étiage, de la source et comparaison avec les années antérieures d'exploitation.
- Suivi régulier de la qualité des eaux de la source et comparaison avec les années antérieures d'exploitation.
- Essais de traçage afin de mieux définir les limites de la ressource, en particulier son extension orientale et méridionale.



Mieux gérer



- L'évolution prévisible du climat (sécheresses plus importantes et hausse des températures) et le développement des activités humaines sont susceptibles de fragiliser l'alimentation en eau potable des collectivités.

La reprise de l'exploitation de la source Martin présente un intérêt pour une diversification et une sécurisation futures des ressources exploitées par les collectivités, comme la Communauté de Communes du Larmont.

Mieux protéger

- Les mesures de protection pourront, en priorité, se concentrer sur les activités potentiellement polluantes, actuelles ou planifiées, de la zone bâtie des Fourgs, située en relation directe avec la source Martin.
- Les actions pourront aussi concerner les parcelles dédiées à la culture (recours à des pratiques agricoles économes en fertilisants et produits phytosanitaires, avec l'objectif de « zéro phytosanitaire » dans les eaux).



- Les mesures s'attacheront, enfin, à la gestion de la couverture forestière et au maintien, voire à l'augmentation, de la surface des prairies permanentes.

AGISSONS TOUS ENSEMBLE

S-EAU-S



Sensibiliser

Du consommateur au Consom'Acteur

La sensibilisation des usagers (industriels, agriculteurs, particuliers, scolaires...) doit accompagner la connaissance, la protection et la gestion des ressources en eau.

Toutes les formes peuvent être engagées : réunion publique, exposition, conférence, spectacle, animation, publication. Des documents d'information peuvent être diffusés avec les factures de consommation et d'abonnement.